

# Datenanalyse - Professioneller Bericht

Erstellt am: Montag, 9. Februar 2026

## Messzeitraum

Parameter	Wert
Startdatum	7. Februar 2026 um 18:22
Enddatum	8. Februar 2026 um 12:40
Anzahl Messungen	369
Messintervall	0 Minuten

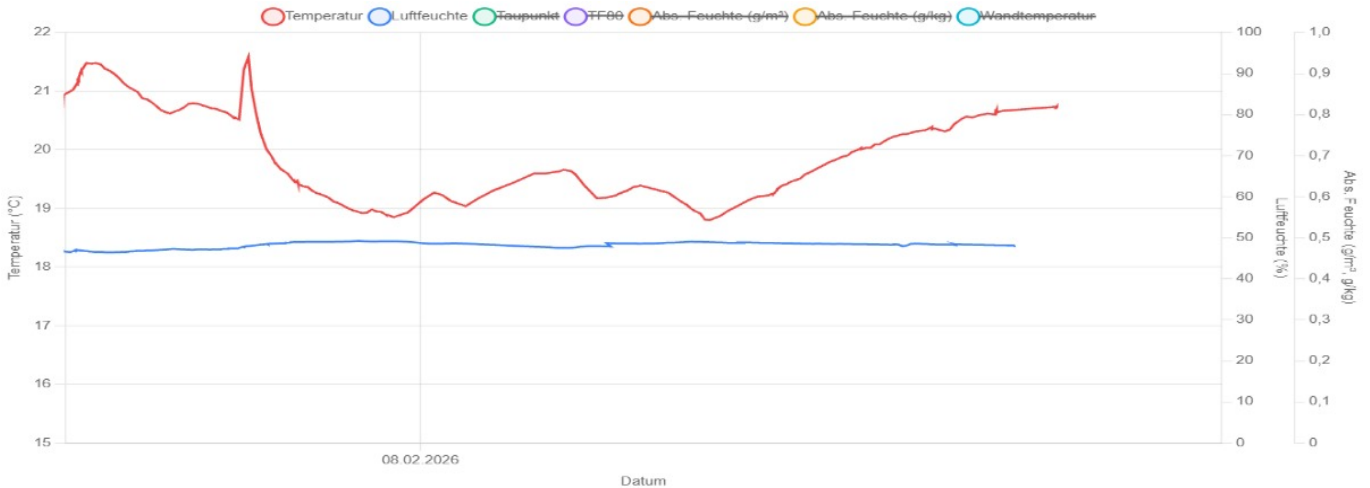
## Statistische Zusammenfassung

Messgröße	Minimum	Maximum	Durchschnitt	Standardabw.
Raumtemperatur (°C)	15.05	21.47	19.72	-
Wandtemperatur (°C)	18.00	18.00	18.00	-
Luftfeuchtigkeit (%)	36.35	47.57	38.42	-
TF80-Wert	6.80	10.60	8.39	-

## Lüftungserkennungs-Parameter

Parameter	Schwellenwert	Beschreibung
Temperaturschwelle	0.2°C	Minimale Temperaturänderung
Feuchteschwelle	5%	Minimale Feuchtigkeitsänderung
Abs. Feuchteschwelle	1 g/m <sup>3</sup>	Minimale abs. Feuchtigkeitsänderung
Mindestdauer	5 Min.	Minimale Lüftungsdauer

## Visualisierung der Messdaten



## Schimmelpilzrisiko-Analyse (TF80 vs. Wandtemperatur)

Risikostufe	Anzahl Messungen	Prozent	Beschreibung
Kritisch (TF80 > Wand + 3°C)	0	0.00%	Hohes Schimmelrisiko
Erhöht (TF80 > Wand)	0	0.00%	Erhöhtes Schimmelrisiko
Gut (TF80 < Wand)	369	100.00%	Kein Schimmelrisiko

## Gesamtbewertung: Schimmelpilzrisiko gering

Das Schimmelpilzrisiko ist gering. Der TF80-Wert liegt größtenteils unter der Wandtemperatur.

*Hinweis: Das Schimmelrisiko besteht, wenn der TF80-Wert (Taupunkttemperatur bei 80% Wandfeuchte) über der Wandtemperatur liegt. Je größer die Differenz, desto höher das Risiko für Kondensation und Schimmelbildung an der Wandoberfläche.*

## Lüftungsverhalten-Analyse

Während des Messzeitraums wurden keine Lüftungsereignisse erkannt. Dies könnte darauf hindeuten, dass nicht ausreichend gelüftet wurde oder die Lüftung nicht intensiv genug war, um signifikante Änderungen in Temperatur und Luftfeuchtigkeit zu verursachen.

## Empfehlungen zur Vermeidung von Schimmelbildung

Maßnahme	Beschreibung
<b>Regelmäßiges Stoßlüften</b>	3-4 mal täglich für 5-10 Minuten bei weit geöffneten Fenstern
<b>Raumtemperatur</b>	Konstante Temperatur zwischen 19°C und 23°C halten
<b>Luftfeuchtigkeit</b>	Relative Luftfeuchtigkeit unter 60% halten
<b>Möbelaufstellung</b>	Möbel mit mindestens 5cm Abstand zu Außenwänden aufstellen
<b>Türen geschlossen</b>	Beim Duschen/Baden Türen zu kälteren Räumen geschlossen halten
<b>Nach dem Duschen</b>	Badezimmer unmittelbar nach Nutzung gut lüften
<b>Wäschetrocknung</b>	Wäsche nicht in Wohnräumen trocknen
<b>Kontrolle</b>	Regelmäßige Kontrolle kritischer Stellen auf Feuchtigkeit